

# LEUCAENA 25





# CARACTERISTICAS

## Ubicación

Ubicada en Punta Cana Village, a solo 8 minutos de la playa, esta propiedad se encuentra en un amplio terreno de 682m<sup>2</sup>.

522m<sup>2</sup>

Divididos en dos niveles, esta vivienda presenta espacios amplios y bien distribuidos, asegurando comodidad y funcionalidad en cada rincón.

## 4 Habitaciones

Habitaciones luminosas y acogedoras, todas con sus baños y walk-in closet, perfectas para el descanso y la privacidad.

## Areas Comunes

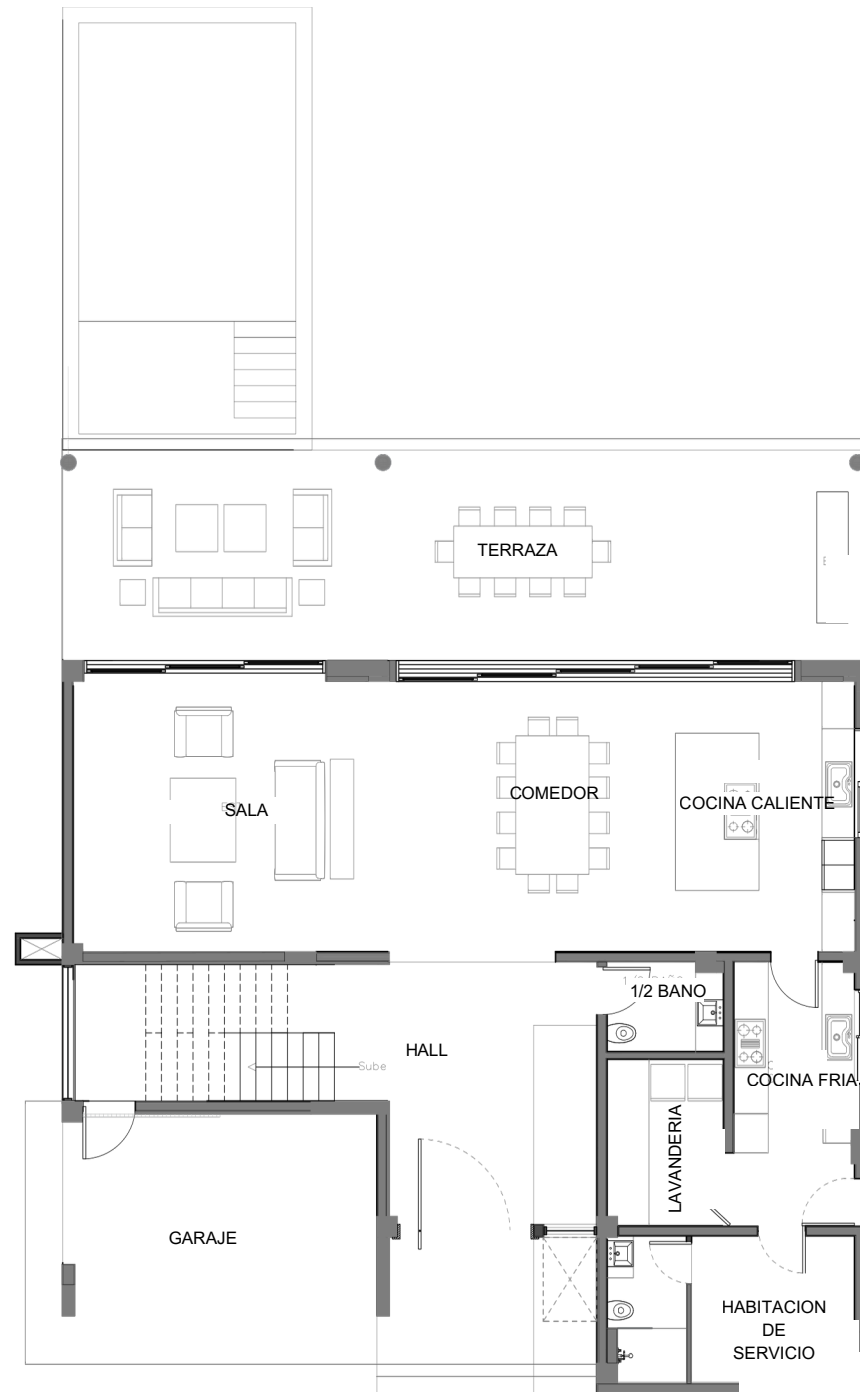
La propiedad cuenta con dos cocinas, un área de servicio, una sala, un comedor, una terraza y area de piscina ideal para el descanso y el entretenimiento. Además dos terrazas en el segundo nivel.

## Diseño

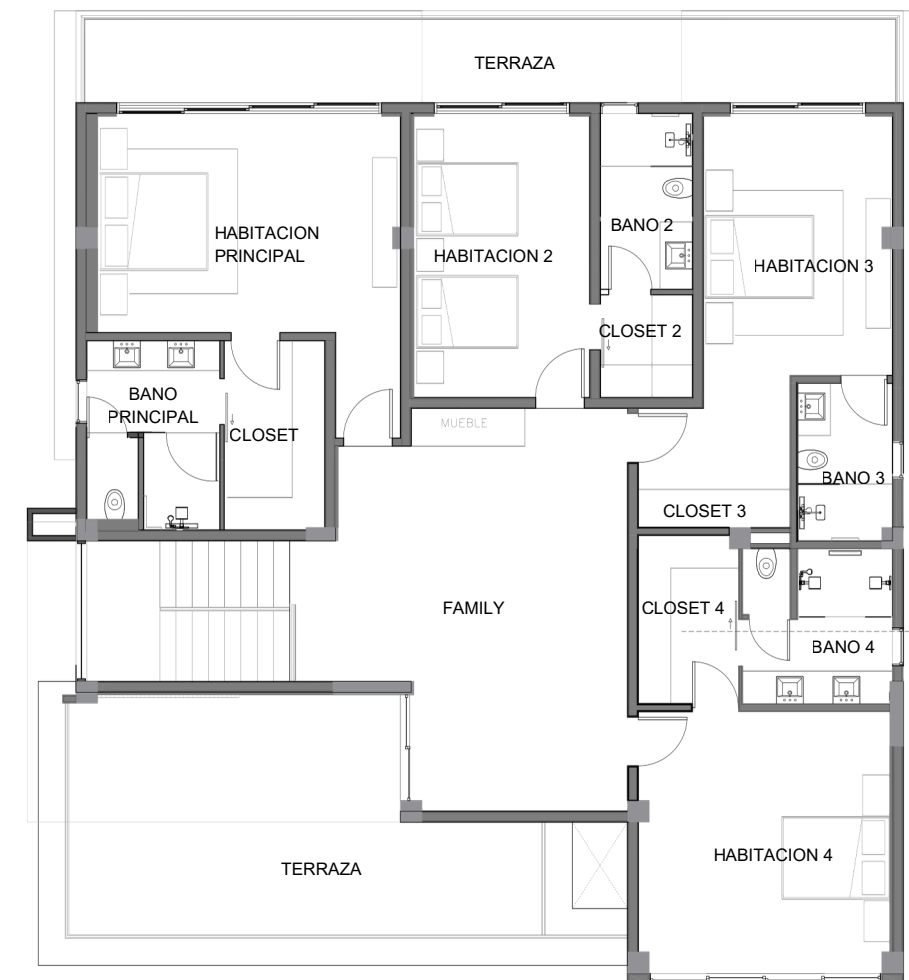
Se destaca el diseño moderno y elegante, con líneas limpias que crean una apariencia atemporal. Las amplias ventanas permiten una conexión fluida entre el interior y el exterior.



Esta residencia de dos niveles combina un diseño moderno con un enfoque en el confort y la privacidad, contando con cuatro habitaciones diseñadas para brindar comodidad y exclusividad. En el segundo nivel se encuentran dos terrazas ideales para disfrutar del aire libre, mientras que en la planta baja destaca la distribución abierta que integra cocina, comedor y sala en un ambiente funcional y acogedor. La propiedad dispone además de un área de servicio completa y en el exterior ofrece una piscina con terraza, todo conectado mediante un diseño que resalta la amplitud y luminosidad de los espacios, perfecto para compartir en familia o con amigos.



Nivel 1



Nivel 2



El mobiliario, la decoración y el paisajismo mostrados en las imágenes son únicamente de carácter ilustrativo y no están incluidos en la venta de la propiedad.



El mobiliario, la decoración y el paisajismo mostrados en las imágenes son únicamente de carácter ilustrativo y no están incluidos en la venta de la propiedad.



El mobiliario, la decoración y el paisajismo mostrados en las imágenes son únicamente de carácter ilustrativo y no están incluidos en la venta de la propiedad.



El mobiliario, la decoración y el paisajismo mostrados en las imágenes son únicamente de carácter ilustrativo y no están incluidos en la venta de la propiedad.



El mobiliario, la decoración y el paisajismo mostrados en las imágenes son únicamente de carácter ilustrativo y no están incluidos en la venta de la propiedad.



El mobiliario, la decoración y el paisajismo mostrados en las imágenes son únicamente de carácter ilustrativo y no están incluidos en la venta de la propiedad.

***Detalles de la Propiedad***  
Leucaena 25



## Punta Cana Village Master Plan

**Ubicación: Punta Cana Village (West)**  
**Arquitecto: Oscar Imbert**



## **Topes** **de Cuarzo** o similar

Los topes de cuarzo ofrecen una superficie resistente, duradera y de bajo mantenimiento, ideal para el uso diario en la cocina. Con una amplia variedad de colores y texturas, estos topes no solo aportan un toque elegante y moderno, sino que también son altamente resistentes a manchas, rayones y calor. Son la elección perfecta para quienes buscan funcionalidad sin sacrificar el estilo.



## **Cocinas** **Veneta Cucine**

o similar

Veneta Cucine es sinónimo de elegancia italiana, calidad superior y diseño funcional. Cada cocina está diseñada para maximizar el espacio, la comodidad y el estilo, con acabados modernos y materiales de alta durabilidad. Esta reconocida marca combina tradición artesanal con innovación tecnológica, ofreciendo ambientes sofisticados que se adaptan perfectamente a las necesidades de la vida contemporánea.

# Baños

## Muebles de Baño

### Coycama

o similar

Coycama una marca española, se destaca por su dedicación al desarrollo y producción de productos de la más alta calidad. Cada aspecto del proceso de fabricación, desde el diseño hasta la selección de materiales y los rigurosos controles de calidad, forma parte de un sistema complejo en constante optimización. Este compromiso ha sido reconocido con la certificación ISO 9001, el estándar de excelencia otorgado por la Organización Internacional de Normalización.



## **Grifería**

### Hansgrohe

o similar

En todas las líneas de productos, el diseño de Hansgrohe reúne belleza atemporal, sofisticación funcional y una máxima calidad artesanal. Un sinfín de premios corroboran su excelencia. Pero además de cuidar los criterios estéticos, siempre que desarrollan un producto se atienen al principio del diseño ecológico.

# Baños

## Equipamiento Sanitario TOTO o similar

La casa contará con inodoros y lavamanos de la marca TOTO, reconocida por su calidad y durabilidad. Estos elementos han sido seleccionados por su funcionalidad y diseño sobrio, aportando un estilo moderno y limpio a los baños, además de asegurar un buen desempeño en el uso diario.



**TOTO**

# Sistemas de Ventilación

Trane o similar

## *Sistema Central para Areas Sociales*

El sistema de aire acondicionado central es ideal para climatizar eficientemente las áreas más amplias del hogar, como la sala, comedor, cocina y estudio. Este tipo de sistema distribuye el aire de manera uniforme a través de ductos, ofreciendo una temperatura confortable en todos los espacios al mismo tiempo, sin ruidos molestos ni equipos visibles. Además, su capacidad para cubrir grandes superficies lo convierte en la mejor opción para mantener el confort en zonas de uso común y alta circulación.



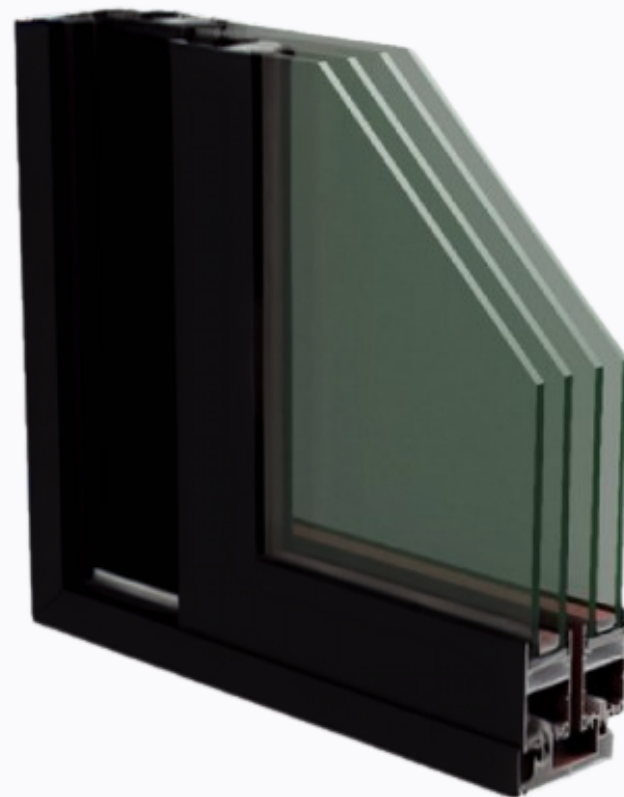
## *Sistema Tipo Split para Dormitorios*

Para espacios más pequeños como las habitaciones, los aires acondicionados tipo split son una solución eficiente, silenciosa y personalizada. Permiten ajustar la temperatura de forma independiente en cada cuarto, adaptándose a las preferencias individuales y favoreciendo el ahorro energético. Su diseño moderno y compacto los hace ideales para mantener un ambiente fresco y cómodo en áreas privadas, sin comprometer la estética ni el espacio.



# Ventanas & Correderas

Nuestras ventanas y puertas correderas están diseñadas para ofrecer alto desempeño en todo tipo de condiciones climáticas. Cuentan con clasificación CLASE 3 en permeabilidad al aire, CLASE 6A en estanqueidad al agua y CLASE C5 en resistencia a la carga de viento, soportando ráfagas de hasta 251 km/h gracias a su sistema perimetral con opción de refuerzo extruido en la hoja. Además, presentan un excelente nivel de eficiencia energética con un coeficiente de transmisión térmica U, certificado según la norma UNE-EN ISO 10077-2:2020.

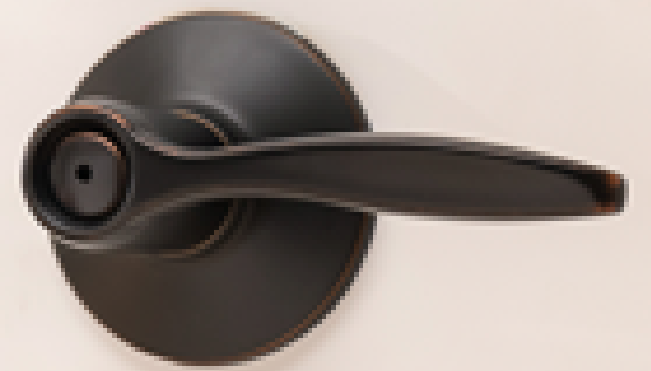


## ***Barandas***

Class Visión es una barandilla minimalista que destaca por su diseño sencillo y limpio, proporcionando una sensación de amplitud y luminosidad en cualquier espacio. Su sistema de montaje facilita una instalación rápida y eficiente, sin perder la elegancia. Esta barandilla ha superado con éxito los ensayos exigidos por el CTE DB SE-AE, apdo. 3.2, tanto con base de fijación lateral como vertical. El perfil y los accesorios permiten instalar vidrios de distintos espesores, y en este caso, hemos optado por una barandilla de doble cristal laminado de 8 mm cada uno, totalizando 16 mm de grosor para garantizar la máxima resistencia y seguridad.

# Puertas y Llavines *Schlange* o similar

La vivienda estará equipada con llavines de la marca Schlage, reconocida por su seguridad, resistencia y diseño. Garantizando un alto nivel de protección y durabilidad en todas las puertas principales del hogar.

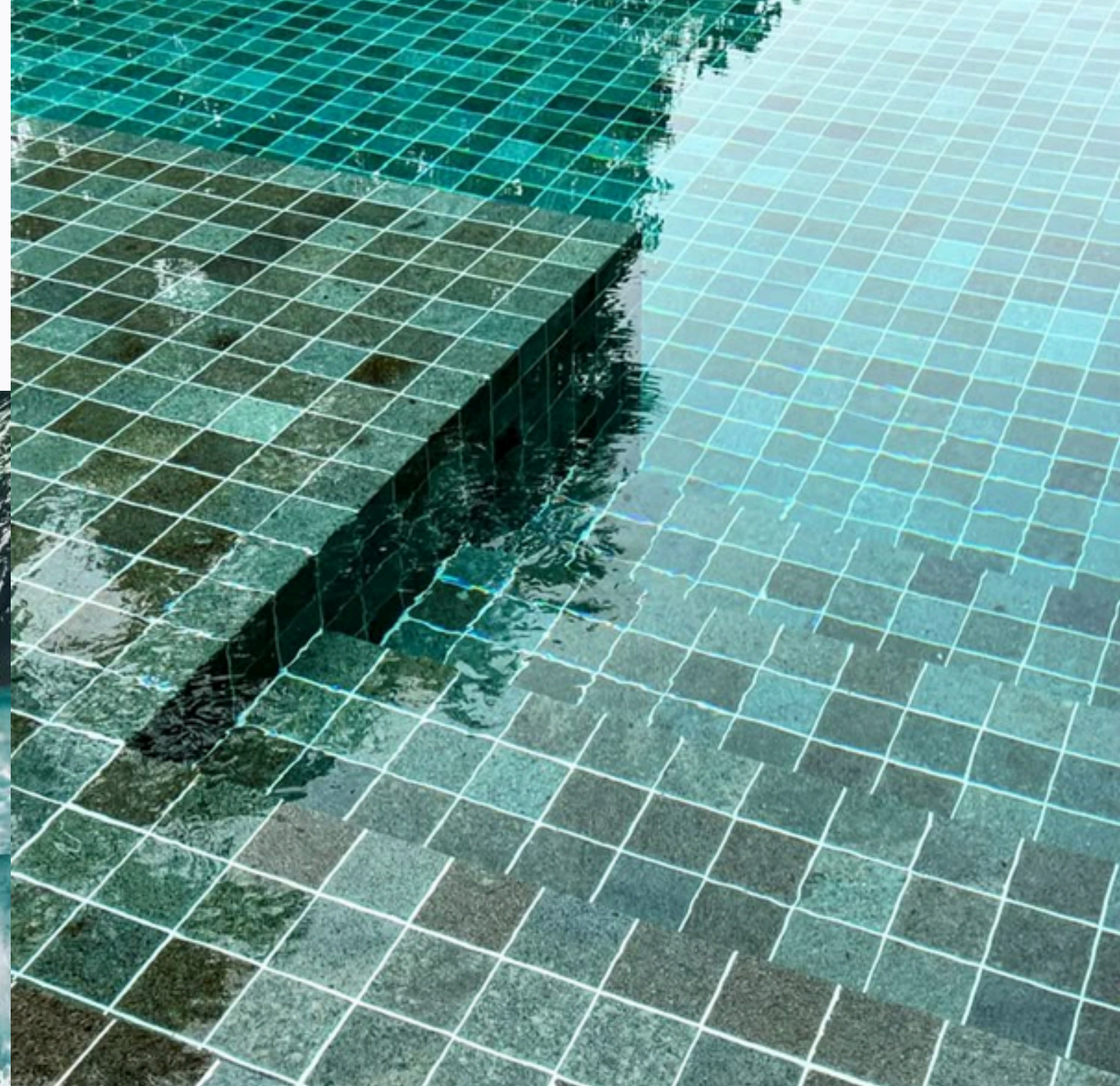


## Puertas **Madera Preciosa**

Nuestras puertas elaboradas con maderas preciosas ofrecen una combinación equilibrada de calidad, durabilidad y estética. Materiales como la caoba, el roble o el nogal aportan una presencia discreta pero distinguida, con vetas naturales y acabados que realzan el diseño arquitectónico. Su resistencia al uso diario, así como a factores como la humedad o las plagas, las convierte en una opción confiable para espacios interiores y exteriores. Además, al tratarse de maderas nobles, contribuyen al valor y la longevidad del inmueble. Cuando provienen de fuentes certificadas, representan también una elección consciente y respetuosa con el entorno.

# Piscina

La piscina estará equipada con todo lo necesario para su uso y disfrute, incluyendo un sistema de filtración eficiente que asegura la limpieza del agua en todo momento, iluminación integrada para uso nocturno, y todos los accesorios esenciales para su funcionamiento diario. Además, contará con acabados en cerámica de alta calidad.



## *Cerámica*

La cerámica para piscinas es una opción duradera, resistente y visualmente atractiva. Su superficie es fácil de limpiar y soporta sin problemas la exposición constante al sol, al agua y a productos químicos. Además, ofrece una gran variedad de acabados, colores y texturas que permiten personalizar el diseño de la piscina con un toque sofisticado y moderno. Gracias a su alta resistencia, mantiene su apariencia intacta durante años, con un mantenimiento mínimo.

# Revestimientos

*Coralina* o similar

La coralina, piedra natural de origen regional, es ideal para el revestimiento de viviendas por su belleza, durabilidad y eficiencia térmica. Su textura antideslizante y resistencia a la intemperie la hacen perfecta para climas cálidos y tropicales. Al ser un material local, reduce el impacto ambiental, apoya la economía de la zona y se integra de forma natural al estilo y necesidades de la arquitectura del lugar.



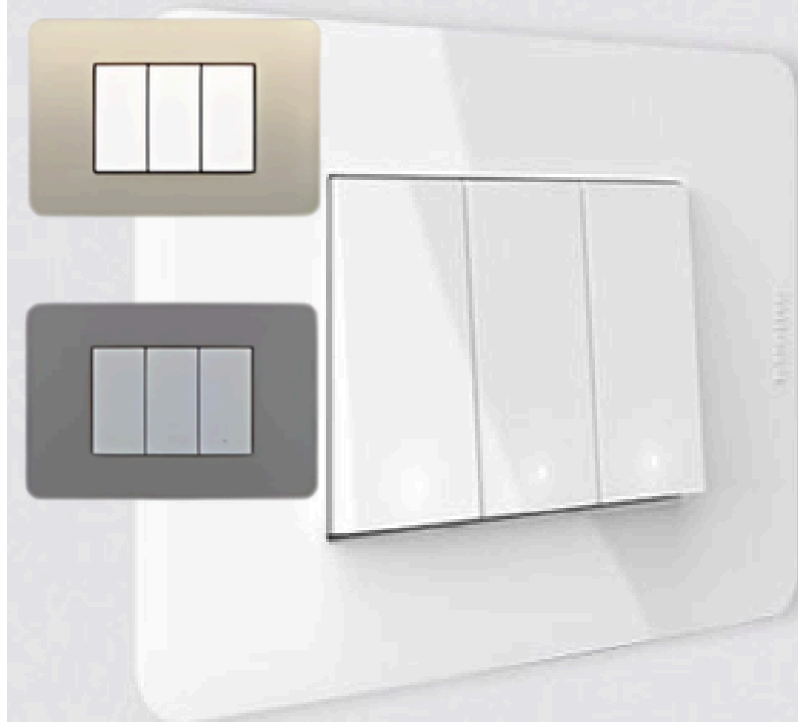
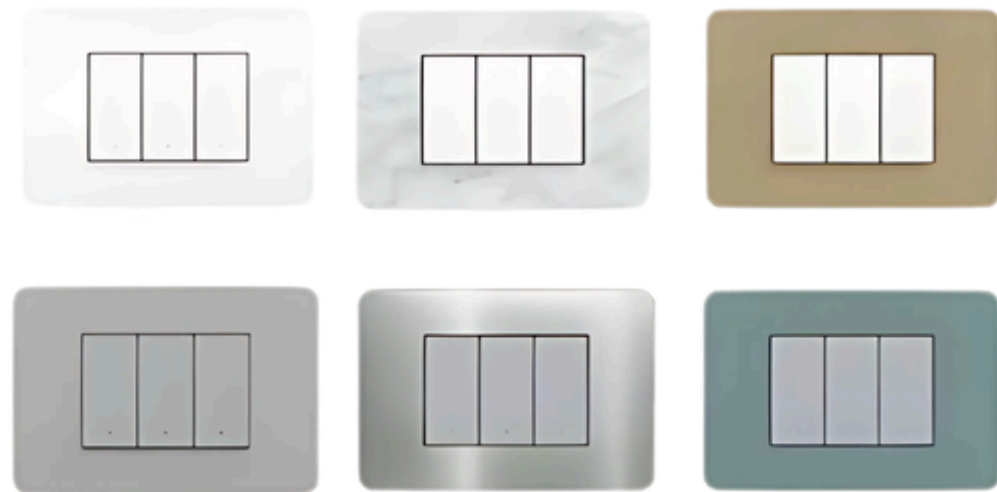
# Accesorios Electricos

o similar

MatixGO está diseñado para ofrecer un sistema integrado que sea versátil y funcional, fácil e inteligente, sostenible y universal. Es un avance en innovación, cuyo resultado es un conjunto de dispositivos integrados que responden a cada necesidad del sistema, capaces de permitirle trabajar de forma ágil y ahorrar tiempo.



## Amplia Gama de Colores





CONTACTANOS



+ 1 809-959-7325



[theestates@puntacana.com](mailto:theestates@puntacana.com)



[itrongroup.com](http://itrongroup.com)



[@itronconstructora](https://www.instagram.com/itronconstructora)  
[@puntacanaresort](https://www.instagram.com/puntacanaresort)